

# Το νέο κτίριο του Γεωδυναμικού Ινστιτούτου στην Πεντέλη Αττικής

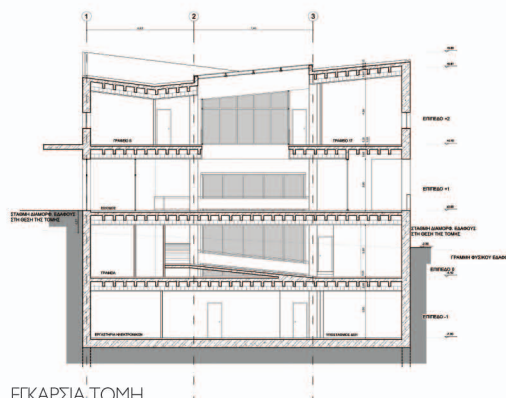
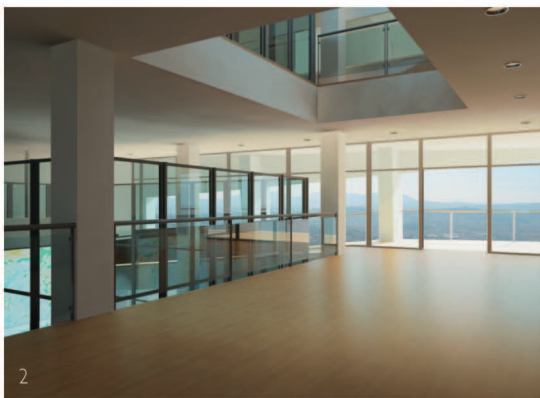
Το υπό μελέτη κτίριο του Γεωδυναμικού Ινστιτούτου αναπτύσσεται στο υπάρχον κτιριακό συγκρότημα του Εθνικού Αστεροσκοπείου Αθηνών (Ε.Α.Α.) στην Πεντέλη. Κύριος σκοπός της μελέτης ήταν η δημιουργία ενός ερευνητικού κέντρου, ικανού να φιλοξενεί εκπαιδευτικές και πολιτιστικές

δραστηριότητες. Η λύση που δόθηκε ήταν ο σχεδιασμός ενός κτιρίου, το οποίο ορίζεται από μια σειρά διανυσμάτων που ερμηνεύουν την τοπογραφία της περιοχής, αντικατοπτριζόμενα άλλοτε στη μορφή του ίδιου του κτιρίου και άλλοτε στον περιβάλλοντα χώρο. Οι διαμορφωμένοι υπαίθριοι χώροι

γύρω από το ινστιτούτο λειτουργούν ενοποιητικά με τα υπάρχοντα ερευνητικά κέντρα, προσφέροντας τρόπους προσέγγισης σε αυτά, ενώ ταυτόχρονα μπορούν να χρησιμοποιηθούν και ως χώροι υπαίθριων εκπαιδευτικών και πολιτιστικών εκδηλώσεων. Η κεντρική είσοδος βρίσκεται στη βό-

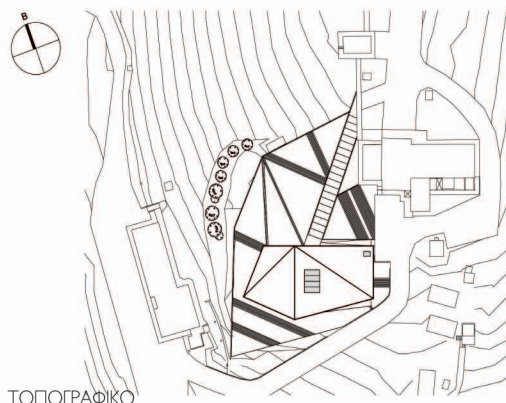
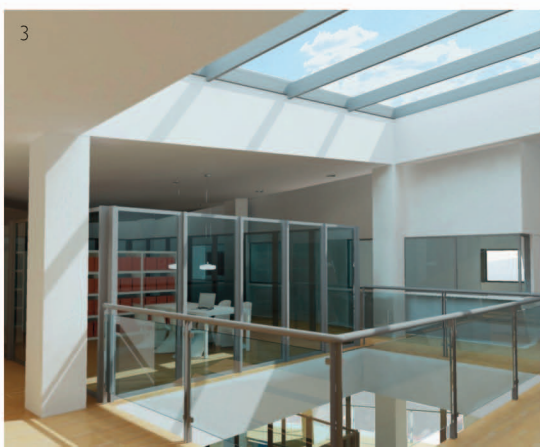
ρεια πλευρά του κτιρίου και οδηγεί στον κεντρικό χώρο υποδοχής, ο οποίος προσφέρει πανοραμική θέα του Υμηττού και των Μεσογείων. Η οργανωτική δομή του κτιρίου είναι εμφανής στα τέσσερα επίπεδά του, τα οποία επικοινωνούν μεταξύ τους με ράμπες, κλιμακοστάσια και ανελκυστήρες και στεγάζουν διαφορετικές λειτουργίες:

- Το ανώτερο επίπεδο χρησιμοποιείται αποκλειστικά από τους ερευνητές και περιλαμβάνει χώρους γραφείων, αίθουσες συνεδριάσεων, βιβλιοθήκη και αναγνώστηριο.
- Το επίπεδο εισόδου χρησιμοποιείται κυρίως για την επικοινωνία μεταξύ των ορόφων, ενώ περιλαμβάνει τα γραφεία του διοικητικού προσωπικού και το κυλικείο, με τους απαραίτητους χώρους εστίασης.
- Το ισόγειο, το οποίο επικοινωνεί με το χώρο εισόδου μέσω μιας ράμπας, περιλαμβάνει τους δύο κύριους πυρήνες του Γεωδυναμικού Ινστιτούτου: το αμφιθέατρο, το οποίο εκτός από τη διοργάνωση συνεδρίων χρησιμοποιείται και για εκπαιδευτικές και πολιτιστικές εκδηλώσεις και το Κέντρο Επιχειρήσεων, στο οποίο αναλύεται η σεισμική δραστηριότητα σε όλες τις περιοχές της Ελλάδας. Στο ισόγειο επίσης βρίσκονται τα γραφεία του τεχνικού προσωπικού.
- Τέλος, στο υπόγειο στεγάζονται όλες οι υποστηρικτικές λειτουργίες, όπως οι χώροι των ηλεκτρομηχανολογικών εγκαταστάσεων, οι αποθήκες, τα εργαστήρια ηλεκτρονικών και τηλεπικοινωνιών, αλλά και ο σεισμολογικός σταθμός της Πεντέλης, ο οποίος εδράζεται σε ανεξάρτητη θεμελίωση από το υπόλοιπο κτίριο για την αποφυγή ανεπιθύμητων κραδασμών.



ΕΓΚΑΡΣΙΑ ΤΟΜΗ

1. Γενική άποψη του κτιρίου.
2. Το επίπεδο της εισόδου.
3. Άποψη του ορόφου.



ΤΟΠΟΓΡΑΦΙΚΟ

**Συντελεστές του έργου:**  
Υπεύθυνη αρχιτέκτων του Ε.Α.Α.:  
Χρυσή Σταυροπούλου.

**Αρχιτέκτονες:**  
Στέλιος Ζερεφός, Χρήστος Τέσσας.

**Σύμβουλος αρχιτέκτων:**  
Βασίλης Γκανιάτσας,  
αναπλ. καθηγητής Ε.Μ.Π.

**Συνεργάτης αρχιτέκτων:**  
Μεταξία Τσουκάτου.